



# Všetko čo potrebujete vedieť



## PRIEBEH VÝSTAVBY

Výstavba je realizovaná spoločnosťou MEDEXX s.r.o. s niekoľkoročnou tradíciou výstavby, ktorá sa od počiatku sústreďuje v lokalite Miloslavov a jeho okolí. V tomto momente sú všetky stavby dokončené a pripravené na osadenie štandardu podľa výberu, respektíve okamžité odovzdanie v stave holodomu.







## SITUÁCIA A UMIESTNENIE STAVIEB



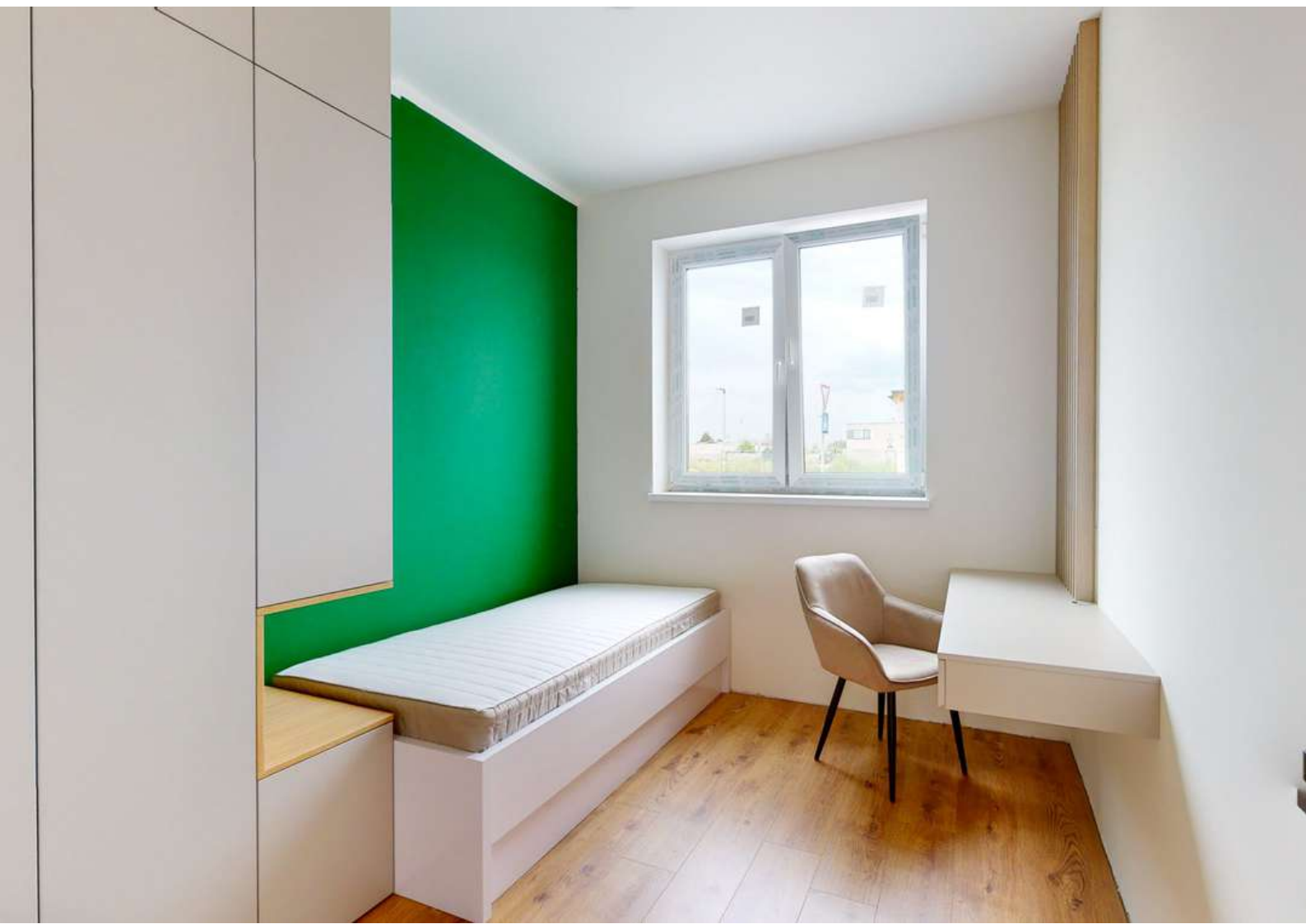


























# PÔDORYS 3I RODINNÝCH DOMOV

## SÚHRN VÝMER

Zádverie	2.89m <sup>2</sup>
Chodba	3.44m <sup>2</sup>
Izba	9.82m <sup>2</sup>
Spálňa	14.55m <sup>2</sup>
Kúpeľňa	5.26m <sup>2</sup>
WC & technická	1.89m <sup>2</sup>
Obývacia izba + kuchyňa	29.47m <sup>2</sup>
<b>Celkom</b>	<b>67.32m<sup>2</sup></b>
+ terasa	27m <sup>2</sup>







# PREVEDENIE RODINNÝCH DOMOV A FINALIZÁCIA

## ODOVZDANIE V PREVEDENÍ HOLODOM OBSAHUJE

---

- ukončenie podláh vo forme poterov
- 3x biely náter v interiéri
- osadenie klimatizácie (zn. Korel, jedna vnútorná a vonkajšia jednotka)
- inštalácia vonkajších podomietkových exteriérových hliníkových žalúzií Z70
- elektrické vykurovanie formou odporových elektrických káblov zaliatych v podlahe, zn. DEVI 18T, s wifi termostatom v každej izbe
- elektrický bojler na ohrev teplej vody 120l
- fotovoltaické panely s výkonom 1.5kw (4 panely)
- zabezpečovací systém Securia Pro (4x IP kamera + server)
- predpríprava na krb
- svetelné rozvody ukončené objímkami
- vypínače a zástrčky značky Legrand, farba biela
- vstupná brána, oplotenie pozemku, zámková dlažba na terase prístupovom chodníku a parkovacích státiach
- strešná fólia Bauder
- okná Salamander Streamline 3sklo
- kompletná zámková dlažba prístupových chodníkov a parkovacích státí od ABW



# PREVEDENIE RODINNÝ DOMOV A FINALIZÁCIA

## ŠTANDARD OBSAHUJE VŠETKO ČO HOLODOM, A NAVYŠE:

---

- dokončenie obkladov a dlažby v kúpeľni do výšky stropu, vrátane všetkej sanity
- dokončenie obkladov a dlažby v samostatnom WC do výšky 120cm + sanita - závesná toaleta s keramikou a umývadlo (vrátane skrinky)
- polozenie dlažby v predsieni
- osadenie interiérových dverí a zárubní, vrátane kovania,
- polozenie plávajúcej podlahy - laminátové parkety 8mm Egger - dub Grove prírodný
- možnosť zahrnutia ceny kuchyne do kúpnej ceny s následným prefinancovaním cez hypotéku (bez inštalácie a dovozu)
- dvere zn. Naturel Perma



# FOTOVOLTAIKA

---

## VAŠA VLASTNÁ ELEKTRÁREŇ

- vyrobí vám vlastnú elektrickú energiu zo slnka
- elektrinou z obnoviteľných zdrojov šetríte prírodu
- má rýchlu návratnosť, iba približne 9 rokov s využitím virtuálnej batérie
- fotovoltaické panely vám zaručene vydržia 30 - 40 rokov
- inštalovaný výkon 1.5kw zabezpečujú 4 fotovoltaické panely



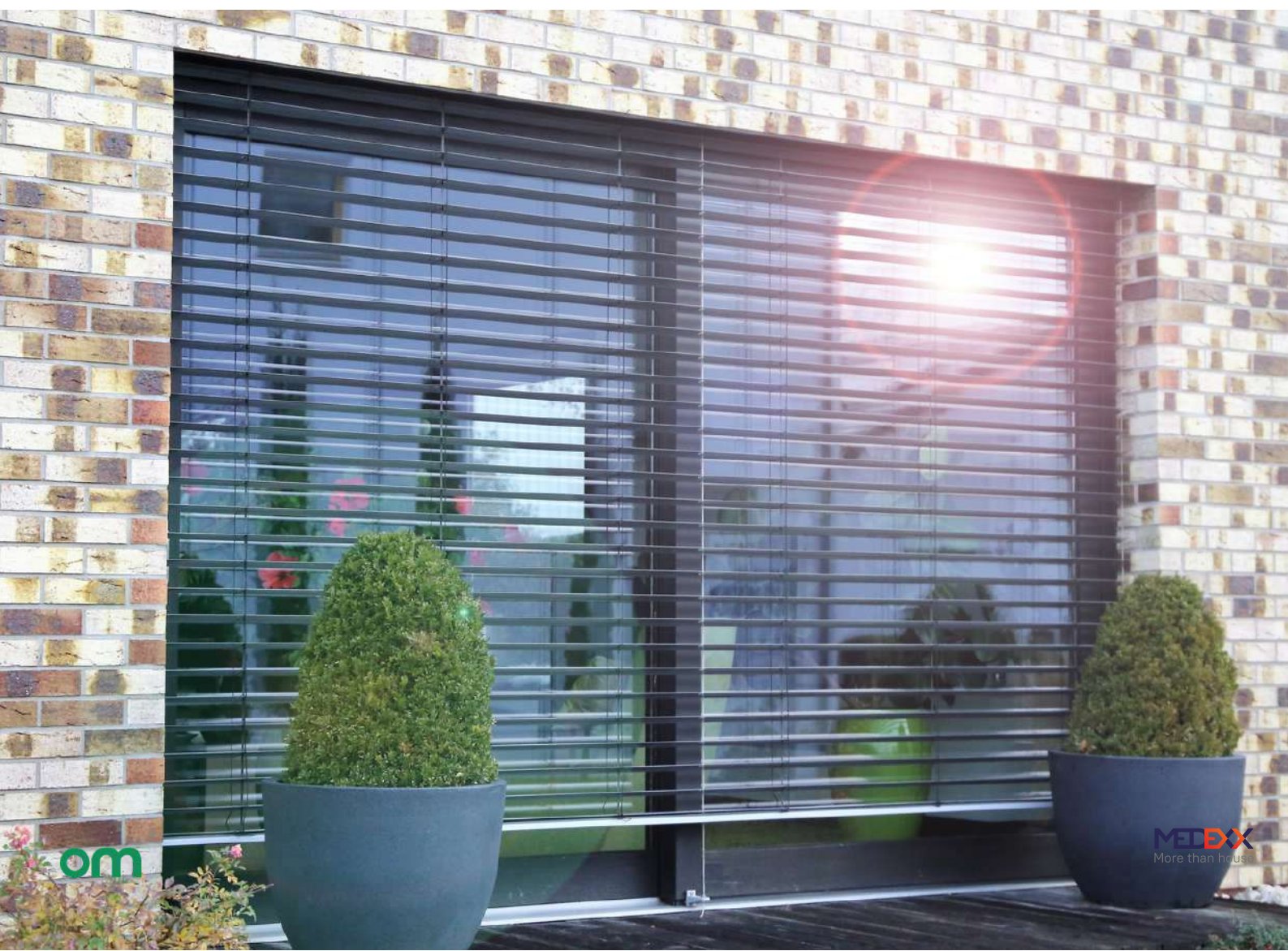


# EXTERIÉROVÉ ROLETY

---

## MAXIMÁLNE SÚKROMIE A DOKONALÁ KLÍMA V INTERIÉRI

- vysoký stupeň zatienenia
- termoregulačný a ochranný efekt
- znižovanie hladiny vonkajšieho hluku





## MILOSLAVOV - MODERNÁ VIDIECKA OBEC

---

V posledných rokoch obec Miloslavov zažíva dynamický rozmach, ktorý súvisí s výhodnou polohou obce vzhľadom k hlavnému mestu, dobrými dopravnými prepojeniami, kompletnou technickou infraštruktúrou a pokojným prostredím. Obec sa taktiež pripravuje na spojenie dvoch častí - Miloslavova a Alžbetinho dvora.





## DETI SA TU NUDIŤ NEBUDÚ

---

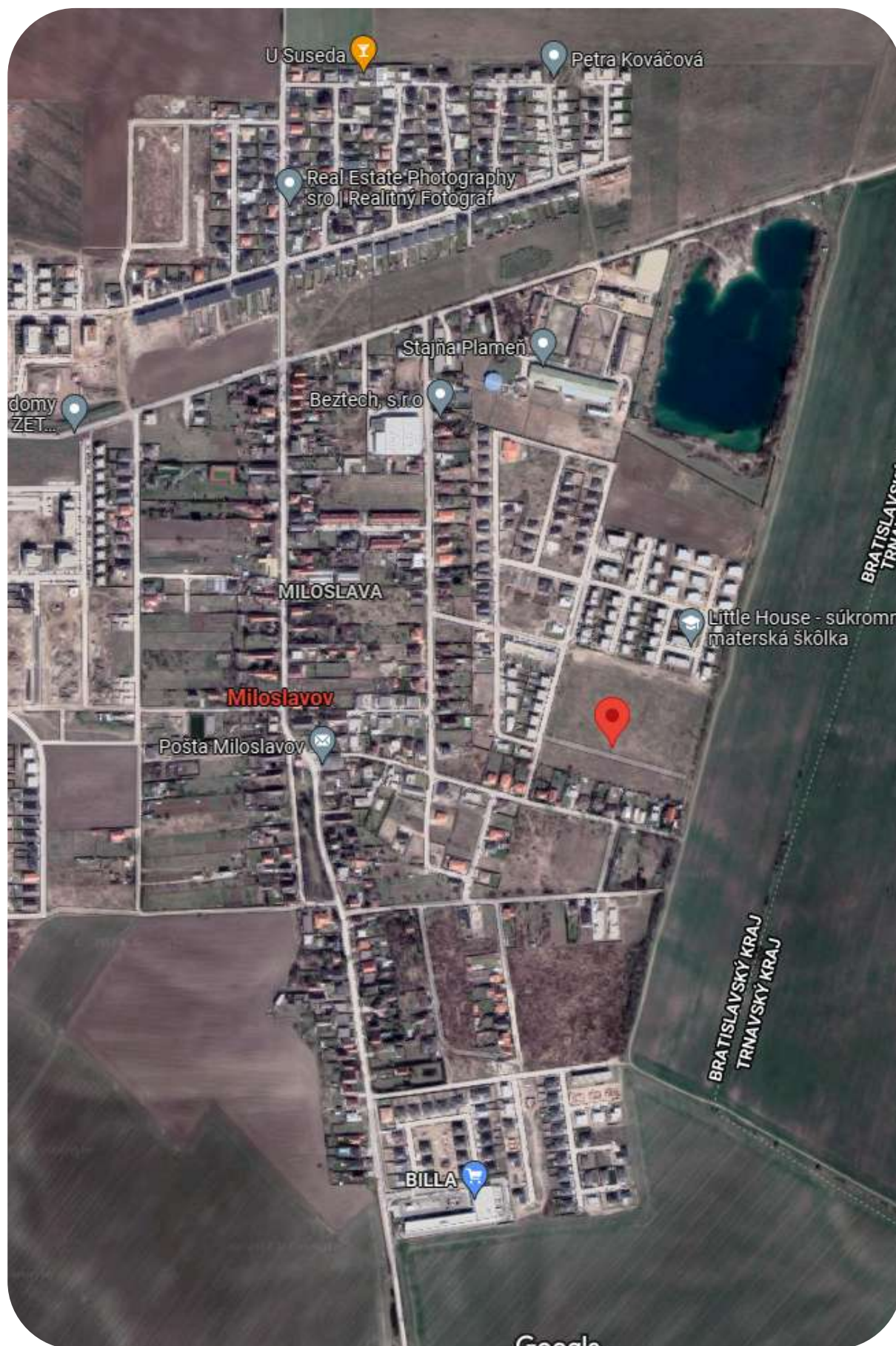
Deti s povinnou školskou dochádzkou môžu navštevovať základnú alebo materskú školu priamo v obci. Milovníkov aktívneho oddychu zaujme možnosť pripojenia sa na cyklotrasu v Dunajskej Lužnej, s následným pripojením na EuroVelo 6. Štrkopieskové jazerá v okolí sú vhodné na športové vyžitie, rybolov, člnkovanie, ale aj na dokonalý oddych s rodinou počas slnečných letných dní.





# LOKALITA PROJEKTU

---





# Alexandra Menšíková

projekt Zafírová

[mensikova@osobnimakleri.sk](mailto:mensikova@osobnimakleri.sk)

0918 861 688

